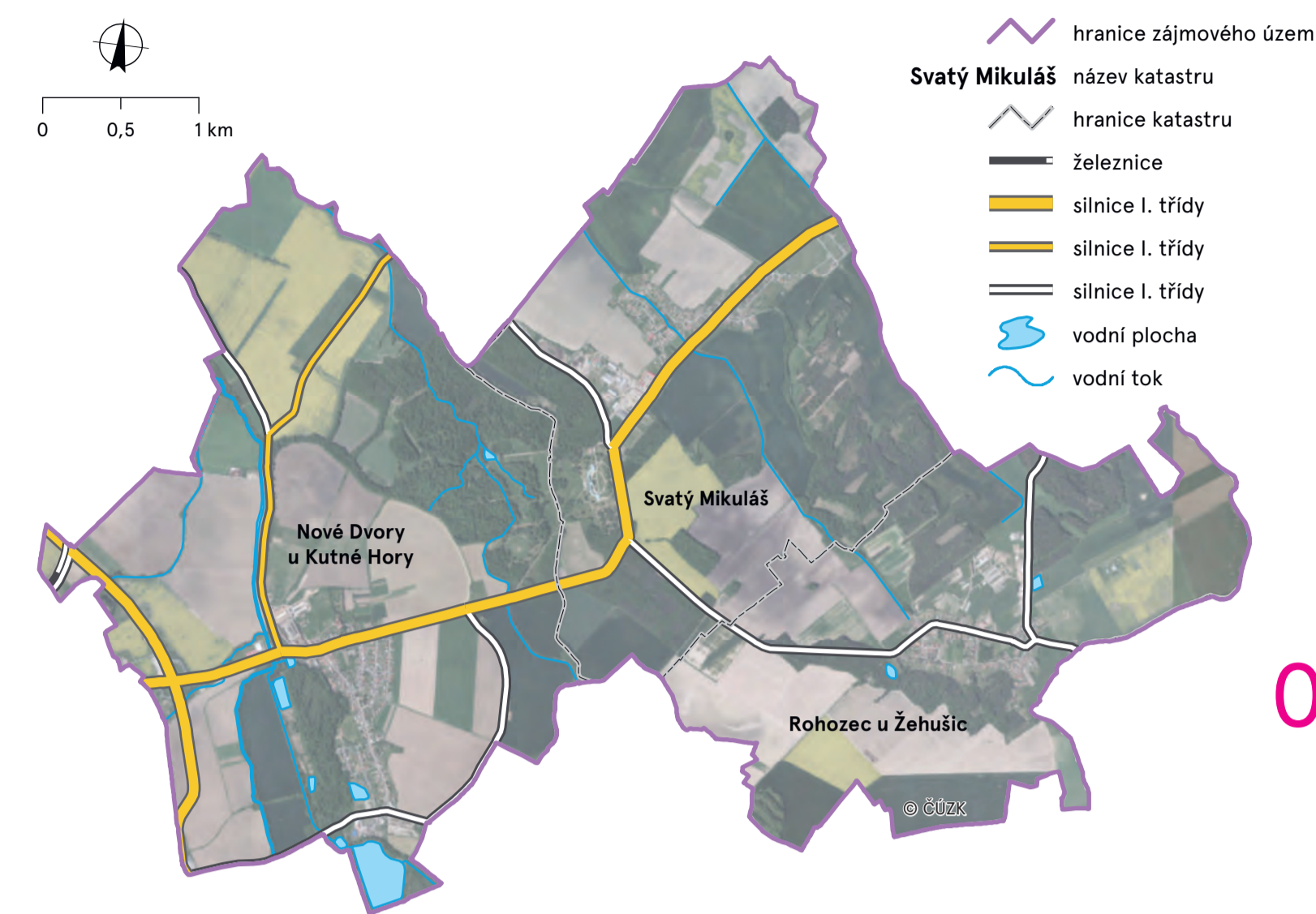


KAČINA | ZANIKLÁ ŠLECHTICKÁ KRAJINA



01 Přehledová mapa zájmového území. Podkladová data: Data50, Ortofoto, 2019. © Český úřad zeměměřický a katastrální, www.cuzk.cz.



02 Přírodní památka Kačina zahrnuje park a oboru o rozleze 197,2 ha v okolí empírového zámku Kačina.



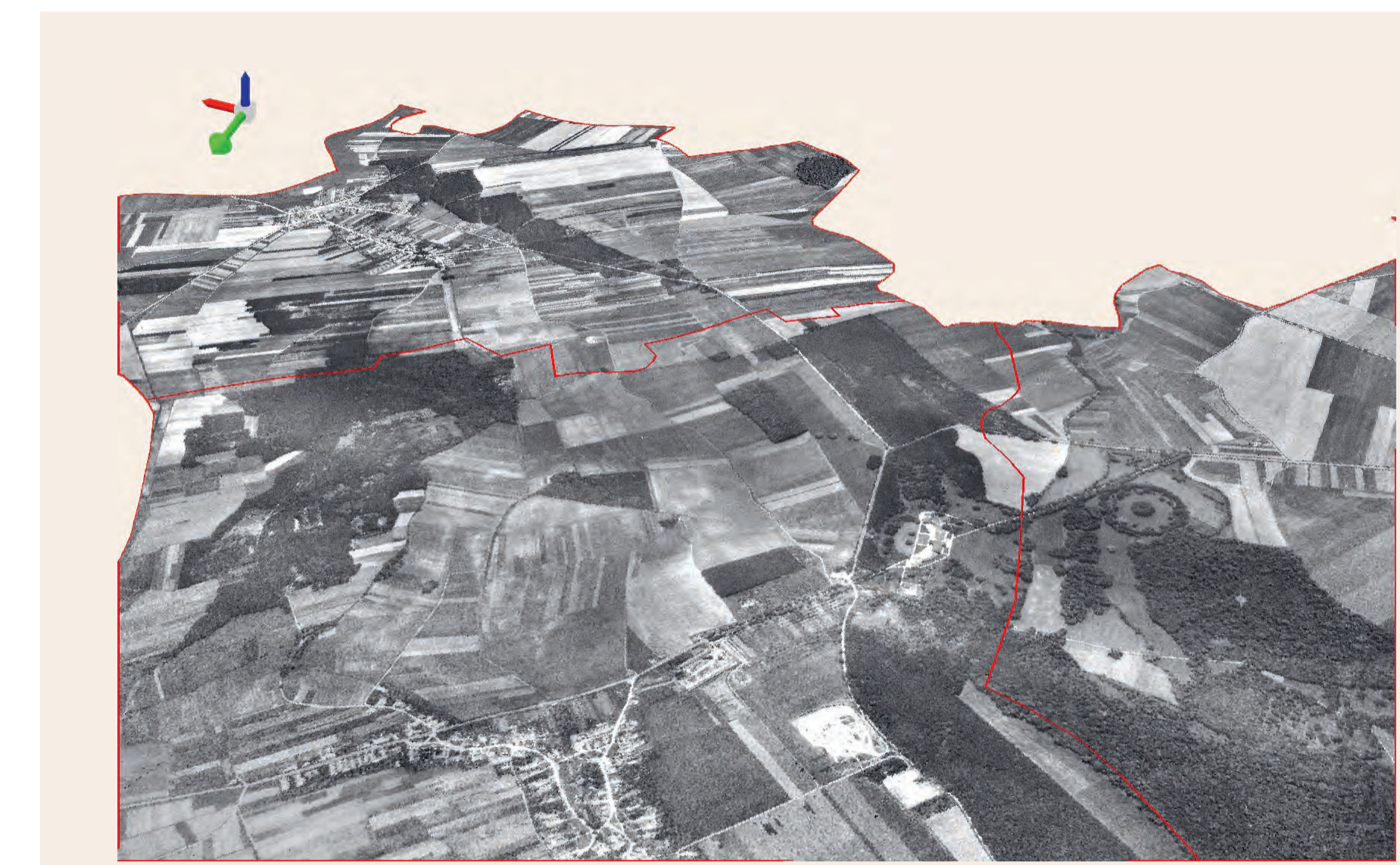
Současně intenzivně využívaná zemědělská krajina na místě bývalého Mikulášského rybníka, který se rozkládal před zámek Kačina.



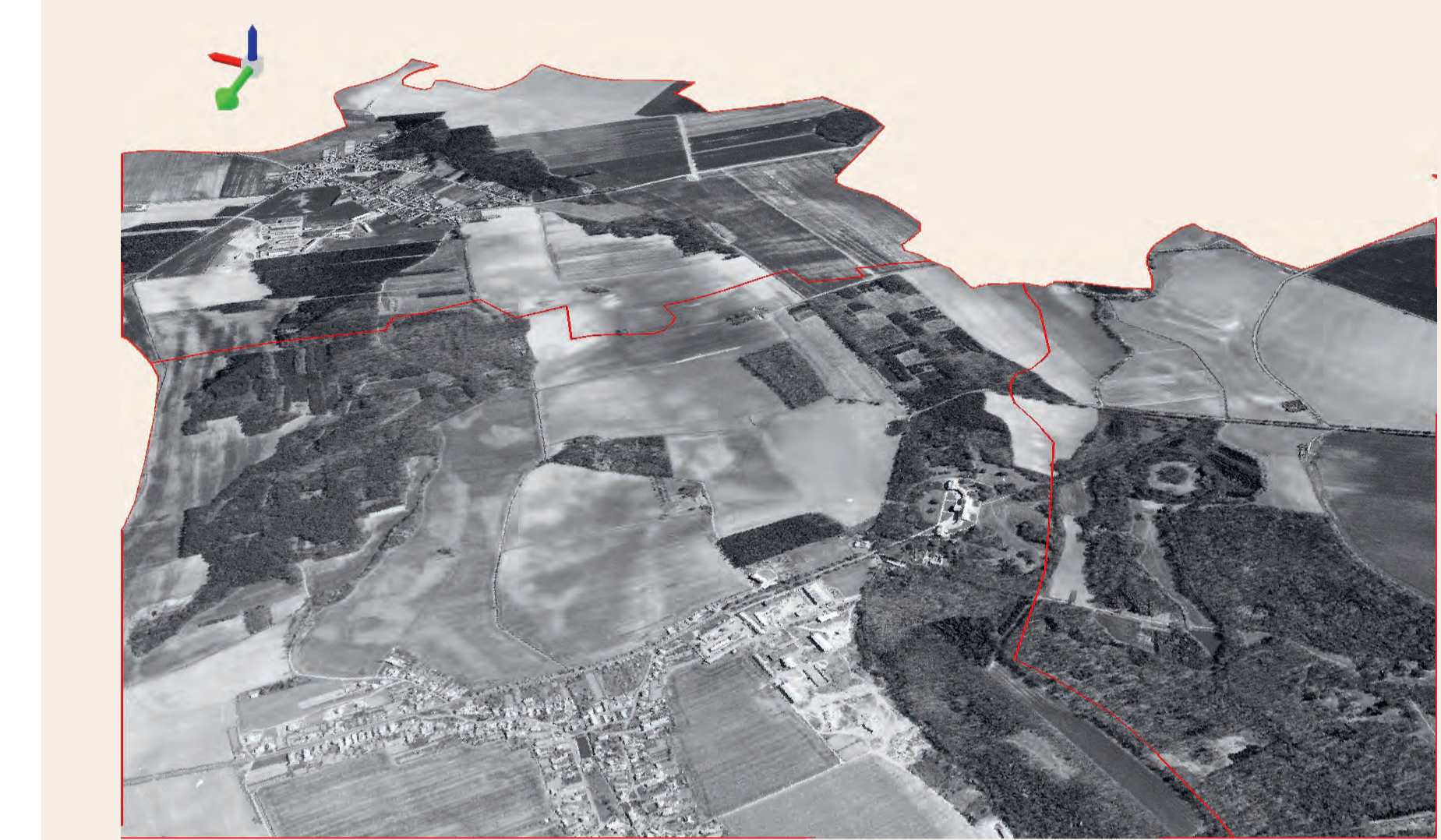
Obnověná vinice Na borku na jihozápadním svahu pod zámek Kačina.



Zámecký kostel sv. Martina v místy Nové Dvory. V okolí zámku Kačina v krajinné památkové zóně Žehušicko se rozkládá řada církevních a kulturně historických památek.



1954



1990



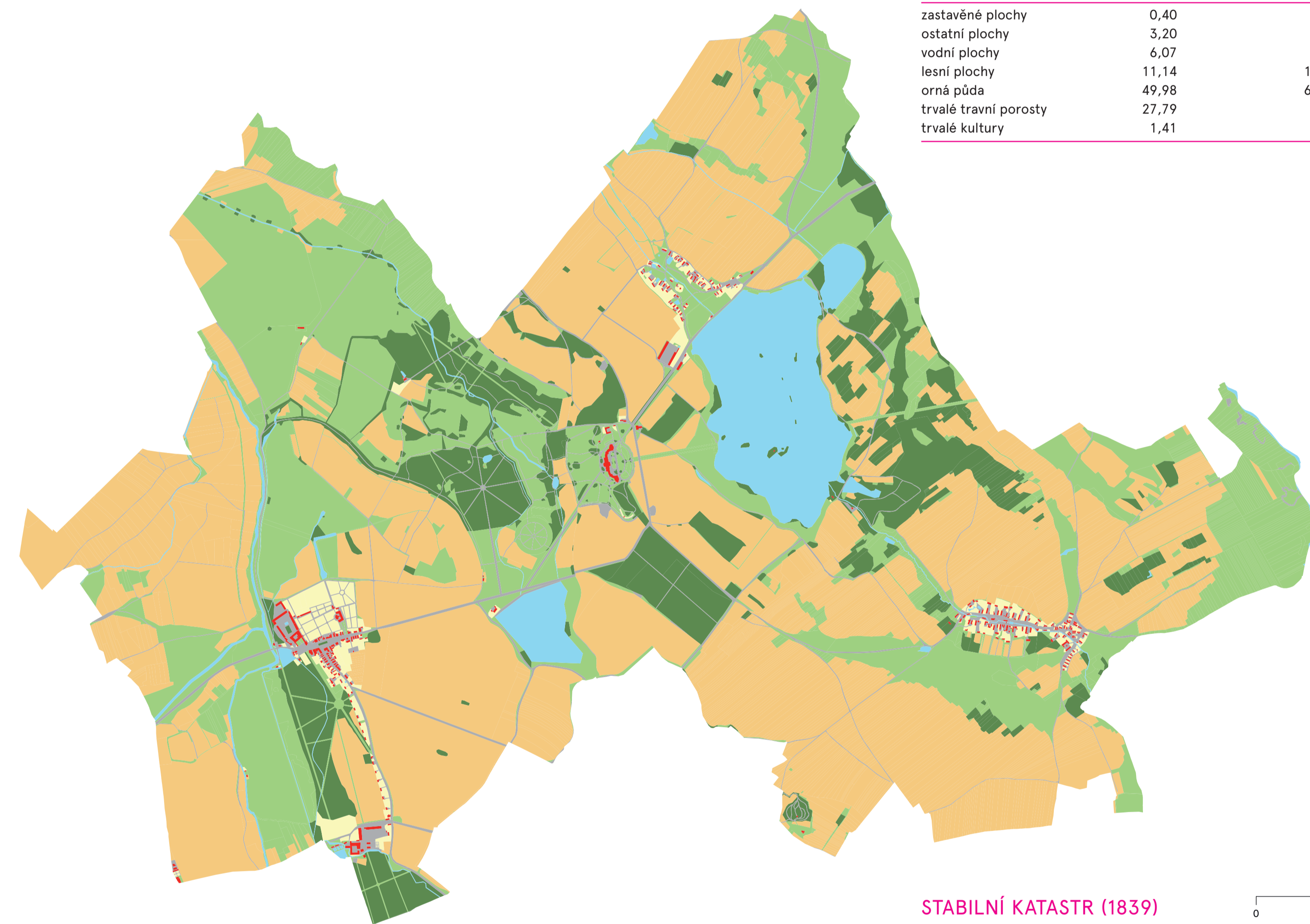
2018

04 Modely krajiny – zámek Kačina s oborou a okolní krajinou u v letech 1954, 1990, 2018. Letecké měřičké snímky VGHMÚF Dobruška, © MO ČR, 2018; Ortofoto 2018 © Český úřad zeměměřický a katastrální, www.cuzk.cz.

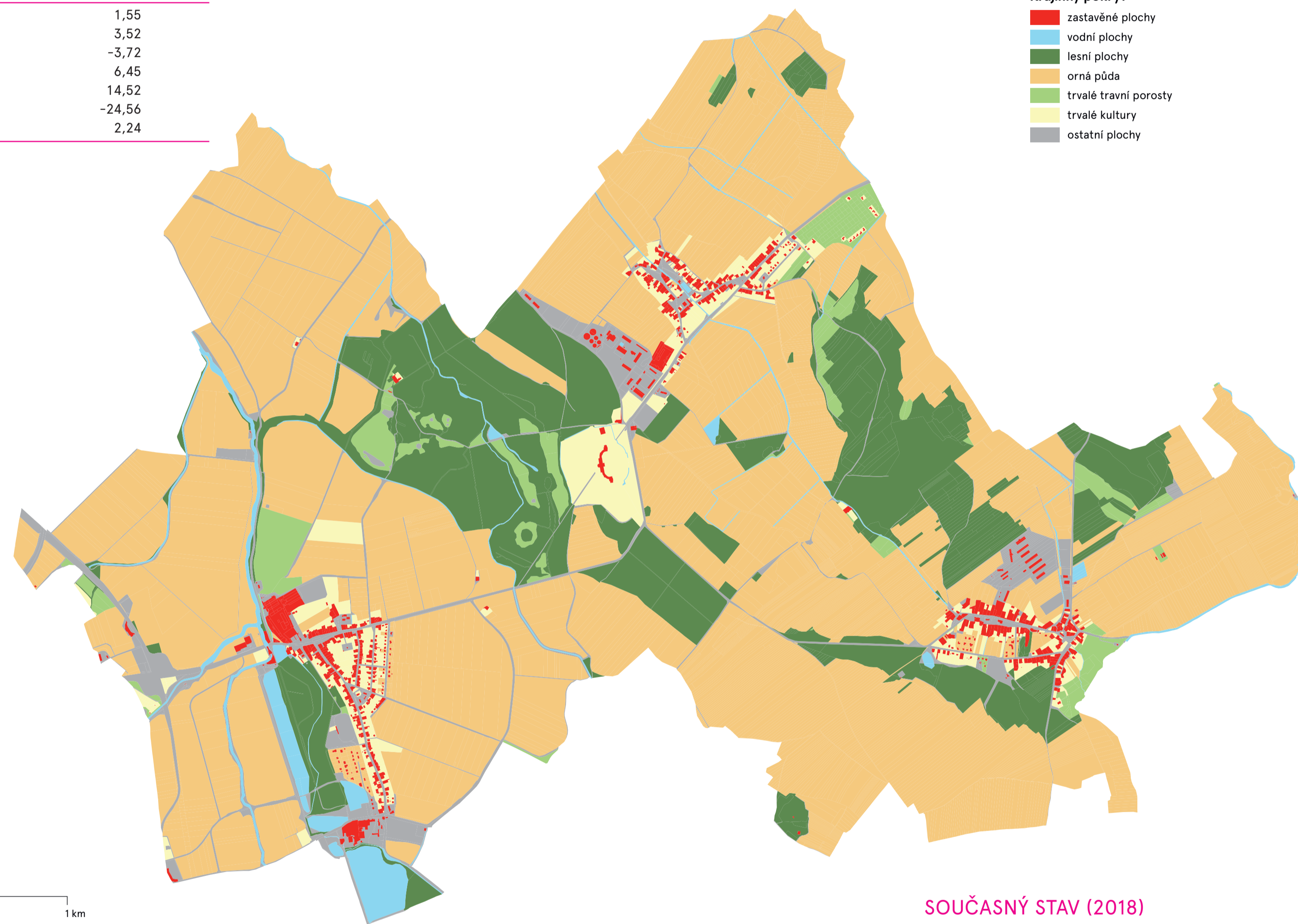
Změny využití krajiny mezi lety 1839 (stabilní katastr) a 2018 (současný katastr)

Kategorie využití půdy	rozloha 1839 (%)	rozloha 2018 (%)	změna (procentní body)
zastavěné plochy	0,40	1,95	1,55
ostatní plochy	3,20	3,52	-0,32
vodní plochy	6,07	2,34	3,72
lesní plochy	11,14	17,59	6,45
orná půda	49,98	64,50	14,52
trvalé travní porosty	27,79	3,23	-24,56
trvalé kultury	1,41	3,66	2,24

Krajinný pokryv
 zastavěné plochy
 vodní plochy
 lesní plochy
 orná půda
 trvalé travní porosty
 trvalé kultury
 ostatní plochy



STABILNÍ KATASTR (1839)



SOUČASNÝ STAV (2018)

03 Využití krajiny v katastrech Rohozec, Svatý Mikuláš a Nové Dvory v období vzniku map stabilního katastru (1839) a v současnosti (2018). Mapový podklad: Archivál Ústředního archivu zeměměřictví a katastru, www.cuzk.cz.

KAČINA – ČÁSTEČNĚ ZANIKLÁ KOMPOVANÁ ŠLECHTICKÁ KRAJINA

V okolí zámku Kačina vznikla v minulosti feudální komponentovaná krajina. Krajinná úprava na novodvorském panství vycházela již od konce 17. století od sídla panství na zámku v Nových Dvorech. Krajina panství byla postupně cílevědomě esteticky utvářena sítí cest lemovaných alejemi, vodními prvky a drobnými stavbami. Velkorysá krajinná kompozice vyvrcholila stavbou empírového zámku Kačina a okolní rozsáhlou parkovou úpravou na počátku 19. století. Feudální komponentovaná krajina se začala postupně měnit a upadat od 2. poloviny 19. století. Hlavní změny nastaly ve 2. polovině 20. století v souvislosti se socialistickou kolektivizací a intenzifikací zemědělství, které přineslo likvidaci některých starých cest, rozbití a zvětšení původních půdních bloků a výstavbu esteticky nevhodných objektů zemědělské velkovýroby, které negativně ovlivnily krajinný ráz historické krajiny. Rada prvků komponentované krajiny tak zanikla nebo přestala být dominantní a viditelná ve vzhledu krajiny. V letech 2011–2013 byla proto provedena rozsáhlá regenerace kačinské obory. Regenerace se však nemohla dotknout širšího území mimo kačinskou oboru, které má ráz intenzivně využívané zemědělské krajiny. Dochované stopy feudálních krajinných úprav a zvýšená estetická krajinná hodnota celého území vedly k jeho vyhlášení jako krajinné památkové zóny. Samotná kačinská obora a park byly vzhledem ke svým přírodním hodnotám vyhlášeny jako přírodní památka, evropsky významná lokalita soustavy NATURA 2000.

Kačina – částečně zaniklá komponentovaná šlechtická krajina. Specializovaná mapa s odborným obsahem N... výstup Programu na podporu aplikovaného výzkumu a experimentálního vývoje národní a kulturní identity na léta 2016 až 2022 LNAK II): financováno MK ČR pod identifikačním kódem DG18P02OV008. Název projektu: „Dědictví zaniklých krajín: identifikace, rekonstrukce a zpřístupnění“. Příjemce: Univerzita Karlova – Přírodovědecká fakulta, Ovocný trh, 502 05, 116 86 Praha 1. Hlavní řešitel projektu: doc. RNDr. Pavel Chroňomý, Ph.D. Katedra mapy: Lucie Kupková, Zdeněk Lipický, Markéta Potůčková, Eva Štefanová, Miroslav Čabeka, Lukáš Bráha, Lucie Červená, Dušan Romportl, Tomáš Chumak, Tomáš Janík, Jaroslav Vojta, Jakub Růžička, Pavel Chroňomý. Stabilní katastr byl vektorizován v rámci projektu MŠMT 2805013 Implementace opatření Evropské unie v rámci jejího rozpočtu v oblasti zemědělství a venkovského rozvoje. Oblastech nesoucí stopy historických krajinných úprav – příloha studie Nové Dvory – Kačina. Etapa: její součástí byla vektorizace map stabilního katastru, řešitel Jan Skolář, Pavel Kukla a Lucie Jakesová, Praha, srpen 2019.



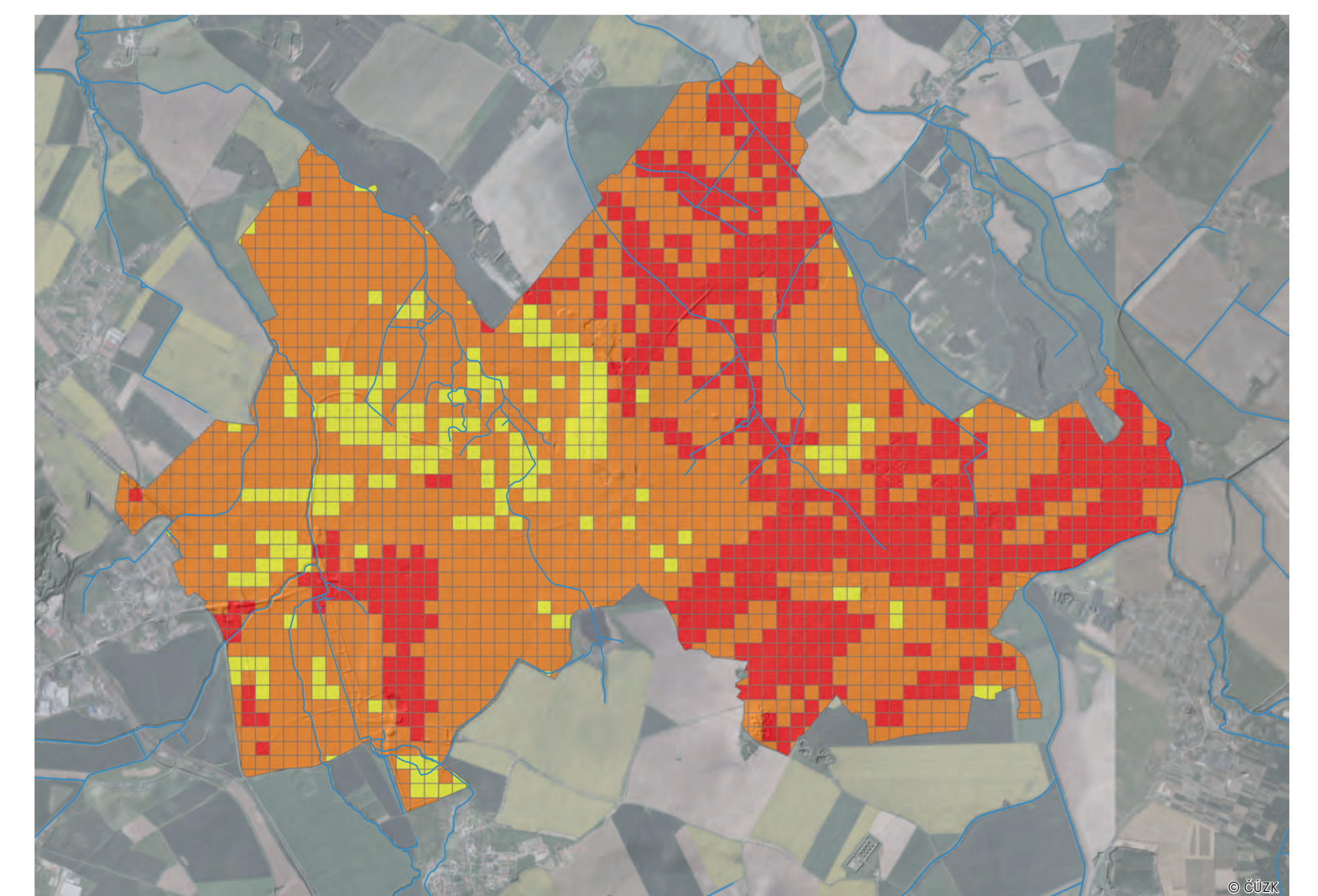
Změna využití krajiny (1839 → 2018)
 orná půda → lesní plochy
 orná půda → opouštěná půda
 orná půda → ostatní plochy
 orná půda → trvalé kultury
 ostatní plochy → lesní plochy
 ostatní plochy → trvalé kultury
 trvalé kultury → trvalé plochy
 trvalé travní porosty → lesní plochy
 trvalé travní porosty → opouštěná půda
 trvalé travní porosty → ostatní plochy
 trvalé travní porosty → trvalé kultury
 trvalé travní porosty → orná půda
 lesní plochy → orná půda
 vodní plochy → orná půda

05 Změny využití krajiny mezi lety 1839 a 2018 pro plochy s rozlohou větší než 0,2 km². Ortofoto © Český úřad zeměměřický a katastrální, www.cuzk.cz.



Stabilní prvky využití krajiny
 zastavěné plochy
 vodní plochy
 lesní plochy
 orná půda
 trvalé travní porosty
 trvalé kultury
 ostatní plochy

06 Mapa stabilních prvků využití krajiny mezi lety 1839 a 2018. Ortofoto © Český úřad zeměměřický a katastrální, www.cuzk.cz.



Změna počtu plošek
 vysoký pokles
 mírný pokles
 beze změny

07 Změna struktury krajiny – počtu plošek – mezi lety 1839 a 2018. Ortofoto © Český úřad zeměměřický a katastrální, www.cuzk.cz.